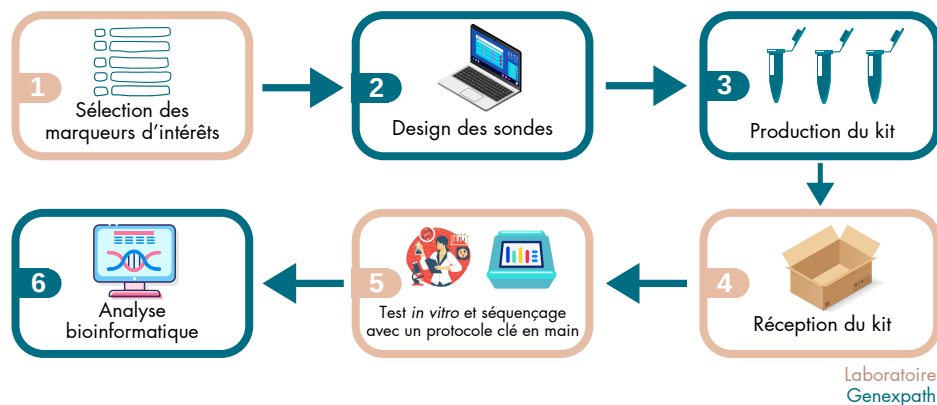


Custom panel

Votre signature d'expression clé en main

Le service **Custom Panel** de **Genexpath** vous permet d'évaluer le niveau d'expression de l'ARNm de **10 à 100 marqueurs d'intérêt** que **vous choisissez** quel que soit l'organisme étudié.

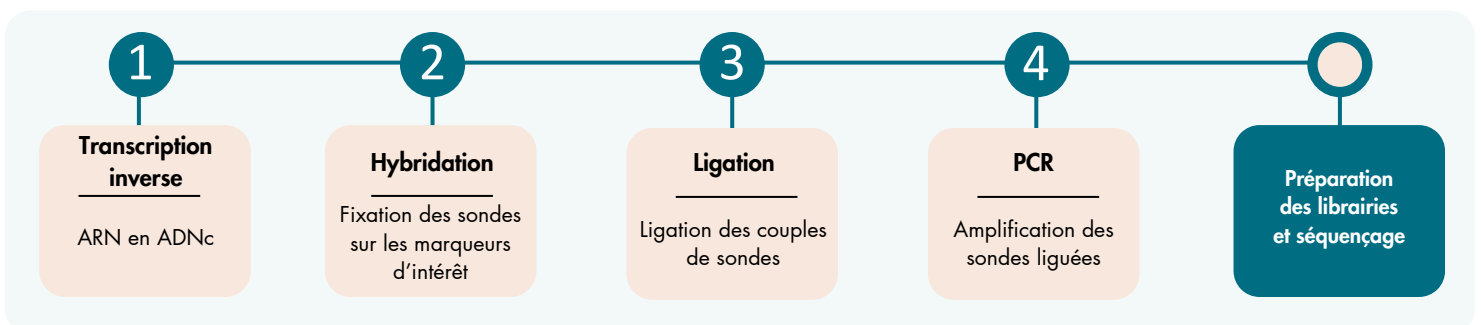
Les données sont générées par un séquenceur de nouvelle génération et analysées à l'aide de notre plateforme **RT-MIS**.



La RT-MLPSeq - une technique simple et rapide

Le service **Custom panel** utilise une méthode semi-quantitative : la **RT-MLPSeq**.

Le test *in vitro* en plusieurs étapes évalue simultanément des **marqueurs génétiques** (gènes, mutations, translocations chromosomiques...) en utilisant des couples de sondes oligo-nucléotidiques spécifiques pour chacun d'entre eux.



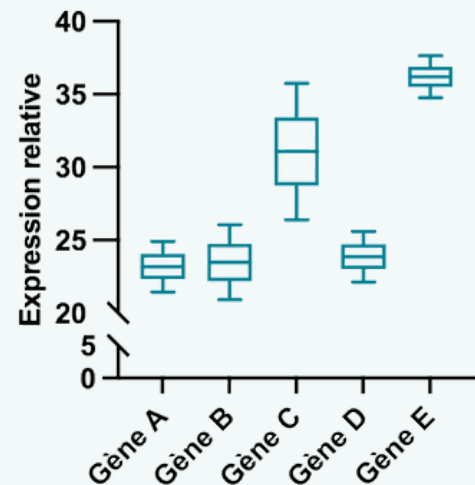
Ce test *in vitro* est associé à un séquençage haut débit qui permet de tester plusieurs échantillons et des dizaines de gènes en même temps.

Une analyse post séquençage grâce à un logiciel dédié

Après le séquençage, le fichier **FASTQ** est chargé sur la plateforme **RT-MIS** qui réalise le démultiplexage, l'identification précise des marqueurs d'expression génique et leur quantification.

RT-MIS délivre en quelques minutes un **fichier** comprenant les **données brutes** et **l'expression relative de chaque marqueur**.

Expression relative de 5 marqueurs pour un même échantillon (n=2)



Les caractéristiques du test

- Un service à façon
- 1/2 journée de manipulation
- Faible quantité d'ARN nécessaire
- Sensible grâce aux sondes courtes
- Spécificité accrue grâce aux UMI
- Séquençage avec d'autres librairies possible
- 100 000 reads suffisent
- Analyse bio-informatique incluse
- Accès à l'ensemble des données brutes

Domaine d'application	Expression génique		
Durée de la manipulation	≈4h	Temps de travail effectif	≈ 1h-1h30
Type d'échantillons	Biopsies tissulaires fraîches, congelées ou fixées et incluses en paraffine		
Quantité initiale	Entre 50 et 500ng d'ARN dans un volume de 2µL		
Contenu du kit de réactifs	Sondes ciblant 10 à 100 marqueurs d'intérêt, barcodes, amorces de séquence		
Compatibilité matériel	Séquenceurs Illumina®		